

Корпоративный портал

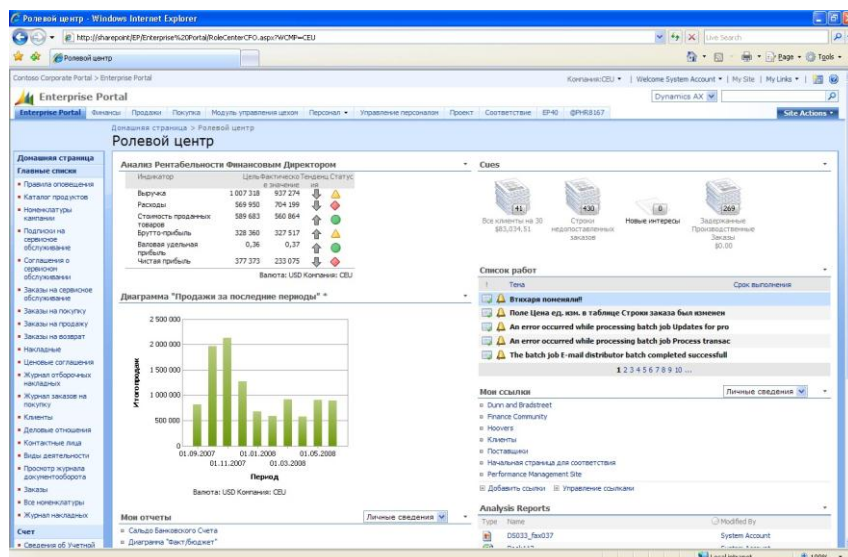
Корпоративный портал в Microsoft Dynamics AX 2009

КЛЮЧЕВЫЕ ПРЕИМУЩЕСТВА

- **Постройте тесное взаимодействие с сотрудниками, клиентами, поставщиками и бизнес-партнерами.** Удобное и простое взаимодействие, благодаря предоставлению критически важной информации, а также аналитических и отчетных инструментов с помощью гибко настраиваемого Интернет-портала.
- **Сделайте свой бизнес доступным в любое время для всех.** Люди могут работать удаленно или использовать корпоративный портал для внесения информации о потраченных часах, ходе проекта, квот продаж и т.д. сокращая время между появлением новой информации и регистрации ее в системе – вне зависимости от места и времени ее возникновения.
- **Предоставьте сотрудникам возможность самостоятельно получать информацию.** Сотрудники могут самостоятельно вносить авансовые отчеты, запросы на закупку, регистрировать больничные и обновлять информацию о себе в отделе кадров.
- **Повысьте производительность сотрудников.** Корпоративный портал это знакомый и удобный в использовании инструмент, не требующий долгого изучения. Всё это позволяет сократить затраты на развертывание и администрирование портала.

Сделайте свой бизнес круглосуточно открытым для сотрудников, клиентов, поставщиков и бизнес-партнеров. Корпоративный портал в Microsoft Dynamics AX наглядно предоставляет доступ к ролевому интерфейсу и бизнес-процессам в режиме реального времени, используя Интернет, с полной поддержкой Интранет-порталов и взаимодействия бизнес-бизнес и клиент-бизнес.

Корпоративный портал, построенный на базе Microsoft® Windows® SharePoint® Services, помогает снизить затраты благодаря сокращению бумажной работы и предоставления всем сотрудникам доступа к информации, процессам и инструментам управления. Например, клиент может самостоятельно просмотреть информацию о компании и товарах, не отвлекая сотрудников отдела продаж стандартными вопросами – при этом сотрудники компании в любой момент могут включиться в диалог с клиентом. Поставщики в свою очередь могут совершать электронные транзакции и получить информацию на том языке, на котором они работают.



Ролевой центр сотрудника отдела продаж

С помощью корпоративного портала, сотрудники могут получить доступ к любой нужной информации и настроить страничку под свои потребности, при этом ролевой центр для сотрудника будет выглядеть одинаково, что из обычного Windows-клиента, что из корпоративного портала. Интернет-разработчики могут гибко настраивать корпоративный портал, добавляя нужные им веб-части, используя технологии, такие как Microsoft ASP.NET, Asynchronous JavaScript и XML (AJAX), и Microsoft Visual Studio®.

ОБЩАЯ СПРАВКА

БАЗОВАЯ РЕДАКЦИЯ	Ролевой интерфейс	<ul style="list-style-type: none"> Развертывание ролевых центров для ролевого доступа к данным, оповещениям и задачам сотрудника Нас тройка ролевых центров «под себя», используя преднастроенные веб-части, отчеты и сбалансированные показатели деятельности
	Управление ролями и доступом	<ul style="list-style-type: none"> Полноценное разграничение доступа к информации и процессам Автоматическая идентификация пользователей внутри сети
	Поисковые индексы	<ul style="list-style-type: none"> Возможность полноценного поиска по всем данным на портале и данным внутри Microsoft Dynamics AX
	Поддержка XML	<ul style="list-style-type: none"> Доступ к данным и их консолидация из различных источников, включая сторонние приложения, использующие веб-части и XML.
	Интерактивность и современный Веб-интерфейс	<ul style="list-style-type: none"> Современный и интерактивный интерфейс, построенный на базе новейших технологий Asynchronous JavaScript и XML (AJAX), и ASP.NET.
	Снижение затрат на администрирование и поддержку	<ul style="list-style-type: none"> Быстрое развертывание Корпоративного портала; конфигурирование либо на базе Windows SharePoint Services 3.0, либо Microsoft Office SharePoint Server. Легкая индивидуальная настройка портала, для отображения только тех элементов, функциональности и информации, которая нужна конкретному сотруднику. Использование мастеров настройки для проверки и автоматической установки Windows SharePoint Services и Microsoft Internet Information Services.
	Легкость разработки	<ul style="list-style-type: none"> Настройка корпоративного портала с использованием инструментария разработки Microsoft Dynamics AX или Visual Studio.
РАСШИРЕННАЯ РЕДАКЦИЯ	Управление затратами через Интернет	<ul style="list-style-type: none"> Создание ежедневных правил обработки затрат, цепочек согласования по документообороту, импорт транзакций с корпоративных кредитных карт и управление затратами сотрудников <i>Внимание: Требуется лицензия Microsoft Dynamics Client for Microsoft Office</i>
ДОПОЛНЕНИЯ К РАСШИРЕННОЙ РЕДАКЦИИ	Роли корпоративного портала	<ul style="list-style-type: none"> Клиент: размещение заказов, отслеживание статусов заказ и возвратов Поставщик: Предоставление доступа к поставляемой номенклатуре, документам, покупкам и поставкам Консультант: Получение всей информации о ходе проекта и потраченных часах Сотрудник отдела продаж: Использование CRM для взаимодействия с клиентами
	Интернет- и Интранет-доступ к сайту	<ul style="list-style-type: none"> Предоставление полноценного Интранет-доступа к Microsoft Dynamics AX для сотрудников внутри компании Поддержка взаимодействий «клиент-бизнес» и «бизнес-бизнес»
	Управление документами и взаимодействием	<ul style="list-style-type: none"> Расширение взаимодействия внутри и вне компании, используя централизованный портал для сотрудников, клиентов и поставщиков. Управление процессом предоставления доступа к документам и информации из одной точки
ДРУГОЕ	Microsoft Dynamics Client for Microsoft Office и SharePoint	<ul style="list-style-type: none"> Взаимодействие всех сотрудников компании, используя привычные технологии Microsoft SharePoint для работы с ERP Роли сотрудников: работа с запросами сотрудников на материалы и управление расходами сотрудников

Для подробной информации о продукте Microsoft Dynamics AX, посетите страницу:
www.microsoft.com/rus/dynamics/ax

This document is for informational purposes only.

MICROSOFT MAKES NO WARRANTIES, EXPRESS, IMPLIED, OR STATUTORY, AS TO THE INFORMATION IN THIS DOCUMENT.
 04/2008

Microsoft®