

Управление производством

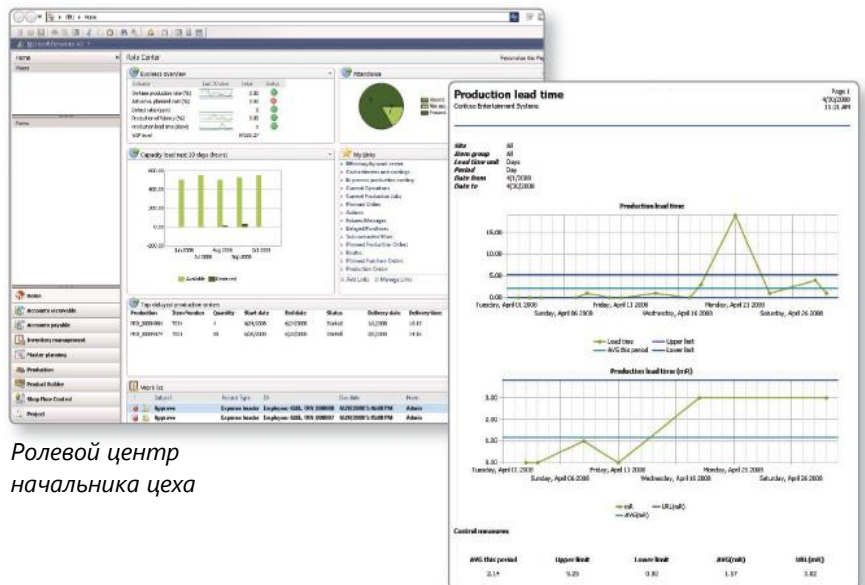
Управление производством в Microsoft Dynamics AX 2009

КЛЮЧЕВЫЕ ПРЕИМУЩЕСТВА

- **Многофакторное производственное планирование.** Неограниченное количество планов с возможностью их корректировки в режиме реального времени. План-факторный анализ и множество преднастроенных инструментов бизнес-анализа.
- **Предвидение и сокращение количества «узких мест».** Раннее выявление возможного возникновения «узких мест» в производственных цепочках. Быстрый просмотр производственных процессов и внесение изменений с использованием графического инструментария.
- **Глубокий анализ производственных цепочек в компании.** Благодаря прозрачности производственных и логистических цепочек, действующих в компании вы сможете упростить бизнес-процессы, оптимизировать согласно выбранным критериям задействованные ресурсы, минимизировать время и повысить точность прогнозов выполнения производственных заказов
- **Улучшенный контроль за оперативным управлением производством.** Точность определения нужных ресурсов, с возможностью быстрого внесения произошедших фактических изменений, включая быстрое перепланирование, переброску ресурсов и выявление возможных путей решения проблем.

Уменьшите время вывода новой продукции на рынок и реакции на изменяющиеся потребности от клиентов с помощью Управления производством в Microsoft Dynamics® AX. Разносторонний анализ информации о производстве и логистических цепочках на производстве – включая информацию о сырье, полуфабрикатах, готовой продукции, остатках на складах и текущих партиях производимой продукции – помогает повысить эффективность планирования, максимизировать использование ресурсов и повысить точность соблюдения сроков выпуска продукции.

Управление производством в Microsoft Dynamics AX, помогает сотрудникам точно планировать производственный процесс и оперативно реагировать на изменение ситуации на производстве. Система заранее информирует о снижении запасов сырья и материалов и автоматически формирует заявки на пополнение. Тесное взаимодействие с финансовыми и логистическими модулями помогает получать информацию о производстве под нужной точкой зрения. Для территориально-распределенных структур при планировании возможно формирование как единого плана на все предприятие, так и формирование отдельных планов на каждое подразделение.



Рольевой центр начальника цеха

Подробный отчет

Повысьте эффективность работы с помощью специализированных производственных ролевых центров. Сотрудники получают всю необходимую информацию в одной точке, включая графики, документы и задачи.

ОБЩАЯ СПРАВКА

РАСШИРЕННАЯ РЕДАКЦИЯ	Ролевые центры	<ul style="list-style-type: none"> Начальник цеха, Мастер цеха
	Производственные спецификации	<ul style="list-style-type: none"> Копирование спецификации из справочной информации в производственный заказ, с возможностью дальнейшего изменения Поддержка формул размеров продукции для расчета потребления Поддержка отрицательного количества в спецификациях для отслеживания выпуска сопутствующих продуктов Создание спецификаций по умолчанию для компании в целом или для отдельного подразделения компании в холдингах
	Управление производственными заказами	<ul style="list-style-type: none"> Создание производственных заказов либо вручную, либо в результате планирование, либо непосредственно из строк заказов клиента Просмотр, мониторинг, деление, возврат и категоризация производственных заказов в рамках пулов производственных заказов Организация закупок напрямую из производственных заказов для субподрядчиков Планирование по принципам «производство к дате» или «производство начиная с даты»
	Мониторинг и финансовое отражение	<ul style="list-style-type: none"> Обновление информации о незавершенном производстве и текущих затрат в модули управленческого и бухгалтерского финансового учета Автоматическое создание и разноска затрат по счетам
	Долгосрочное и краткосрочное планирование	<ul style="list-style-type: none"> Эффективное производственное планирование и планирование снабжения Планирование с учетом и без учета ограничения по мощностям Расчет выполнения производственных заказов с учетом стратегий готовности изделия к определенному сроку (CTP – capable to promise) и доступности изделия к определенному сроку (ATP – available to promise).
ДОПОЛНЕНИЯ К РАСШИРЕННОЙ РЕДАКЦИИ	Технологические карты (маршруты)	<ul style="list-style-type: none"> Планирование простых, сетевых и сложных технологических маршрутов, с возможностью изменения «на лету» Множество рабочих центров для одной операции Размещение субподрядчика в виде рабочего центра Расчет планируемого размера брака на операциях и при производстве в целом Организация цеха как отдельной логической единицы в производственном процессе Определение различных производственных маршрутов при производстве изделия на разных заводах
	Расширенное планирование	<ul style="list-style-type: none"> Быстрое перепланирование и моделирование производственных процессов Определение узких мест и использование альтернативных рабочих центров
	Отслеживание затрат	<ul style="list-style-type: none"> Детальное отслеживание всех затрат по производственным заказам.
	Работы	<ul style="list-style-type: none"> Мониторинг различных типов работ Привязка потребления ресурсов к конкретным работам Отслеживание текущей и потенциальной загрузки с акцентом на «узких местах»
	Конфигуратор продукции	<ul style="list-style-type: none"> Конфигурирование настраиваемой продукции с расчетом даты выпуска Настройка автоматического формирования цены в зависимости от параметров выпускаемой продукции Настройка маршрутов и задач в зависимости от параметров Работа с конфигуратором продукции через Интернет для клиентов
	Управление цехом	<ul style="list-style-type: none"> Снижение объема ручного труда при регистрации задач Регистрация затрат по зарплате, материалам, времени рабочих центров

Для подробной информации о продукте Microsoft Dynamics AX, посетите страницу: www.microsoft.com/rus/dynamics/ax

This document is for informational purposes only.

MICROSOFT MAKES NO WARRANTIES, EXPRESS, IMPLIED, OR STATUTORY, AS TO THE INFORMATION IN THIS DOCUMENT.
05/2008

Microsoft®