

Ролевые центры



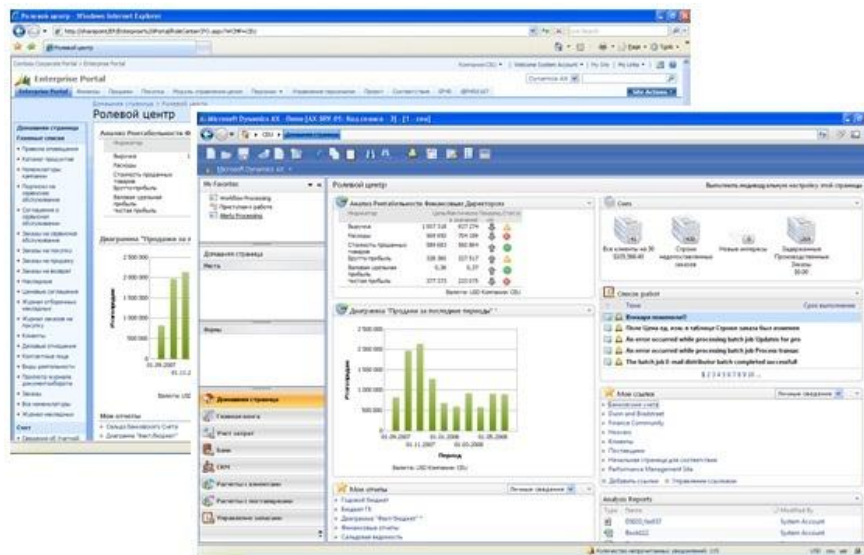
Ролевые центры в Microsoft Dynamics AX 2009

КЛЮЧЕВЫЕ ПРЕИМУЩЕСТВА

- **Просмотр всей важной бизнес-информации в одном окне.** Мониторинг и анализ эффективности бизнеса, используя сбалансированные показатели деятельности компании, графики и отчеты непосредственно на ролевом центре сотрудника. Получайте точную информацию, благодаря возможности детализации до транзакции, непосредственно в отчете.
- **Повысить продуктивность и эффективность работы.** Предоставляет единый взгляд на всю важную информацию в системе с точки зрения задач конкретного сотрудника.
- **Помогает пользователям расставить приоритеты задач.** Отслеживание всех приоритетных задач, проектов и заказов с помощью инструментария оповещений, результаты работы которого отражаются непосредственно на ролевом центре.
- **Привычность интерфейса.** Удобный пользовательский интерфейс с привычными принципами навигации, поиска информации позволяет сократить как время на обучение, так и количество ошибок.
- **Индивидуальная настройка.** Сотрудники могут настроить ролевой центр под собственные нужды, так как им удобно работать с информацией.

Помогают сотрудникам работать эффективнее и быстрее благодаря ролеориентированному доступу к данным, задачам и бизнес-процессам. Ролевые центры в Microsoft Dynamics® AX предоставляют информацию в том виде, в котором она нужна сотрудникам на их должностях.

Благодаря интуитивно понятному пользовательскому интерфейсу, похожему на привычные продукты Microsoft® Office, Ролевые центры помогают быстро находить нужные данные, формировать отчеты или выполнять нужные действия. На ролевых центрах может быть размещена разнообразная информация, включая OLAP-кубы, показатели деятельности и аналитические инструменты, упрощающие поиск и обработку информации.



Быстрый просмотр задач, которые необходимо сделать и эффективный анализ изменений с помощью графических отчетов и показателей деятельности.

Вы можете получить доступ к ролевому центру как с помощью обычного клиента Microsoft Dynamics AX, так и с помощью интернет-доступа через корпоративный портал, и легко настроить его под собственные нужды. Более того, ваши разработчики могут создать собственные веб-части для размещения на ролевом центре и вы сможете получать любую интересующая вас информацию.

ОБЩАЯ СПРАВКА

Преднастроенные ролевые центры

- Генеральный директор
- Исполнительный директор
- Логистика: начальник склада, сотрудник склада, начальник отдела закупки, сотрудник отдела закупки
- Производство: Начальник цеха, диспетчер цеха
- Сервис: Начальник отдела сервиса
- Продажи и маркетинг: Директор по маркетингу, начальник отдела маркетинга, сотрудник отдела маркетинга, начальник отдела продаж, сотрудник отдела продаж, полевой сотрудник продаж, менеджер по работе с ключевыми клиентами, сотрудник операционного отдела
- Работа с персоналом: Директор по персоналу, сотрудник, отвечающий за развитие персонала, рекрутер
- Финансы: Финансовый директор, главный бухгалтер, бухгалтер, операционист
- Проектная деятельность: Начальник проектного отдела, сотрудник, работающий с проектами

Бизнес-анализ

- Набор преднастроенных показателей деятельности, использующих OLAP-кубы Microsoft SQL Server® Analysis Services
- Предоставления работы с собственными отчетами и легкость публикации на ролевом центре отчетов и сбалансированных показателей
- Возможность создания собственных графических отчетов, благодаря тесной интеграции с SQL Server Reporting Services.
- Отображение и просмотр графиков, отчетов, списков, процессов в одном месте

Индивидуальные настройки

- Вся информация, представленная на ролевом центре, связана с профилем пользователя
- Легкость индивидуальной настройки ролевых центров, для удобства работы, включая добавление нужных данных, отчетов, оповещений и задач
- Добавление на ролевой центр преднастроенных веб-частей, включая:
 - Персональный объем работ, включающий визуальное отражение тех документов, с которыми работает сотрудник
 - Сбалансированные показатели, показывающие эффективность работы и/или текущий статус достижения целей
 - Просмотр любых отчетов SQL Server Reporting Services
 - Веб-части обзора работы бизнеса в целом, включая возможности сравнения показателей текущего периода с предыдущим
 - Список задач, показывающий объем работ на сегодня, включая оповещения, согласования по документообороту и задачи из Microsoft Outlook
 - Доступ к хранилищам документов
 - Ссылки на внутренние и внешние источники
- Добавлению любых других веб-частей Microsoft SharePoint®

Настройка ролевых центров

- Разработчики могут создавать ролевые центры или модифицируя существующие веб-части с помощью ASP.NET и Enterprise Portal Framework.
- Можно создавать отрасле-ориентированные ролевые центры для определенных клиентов
- Создавать новые OLAP-кубы и отчеты для бизнес-анализа и инструментариив отчетности